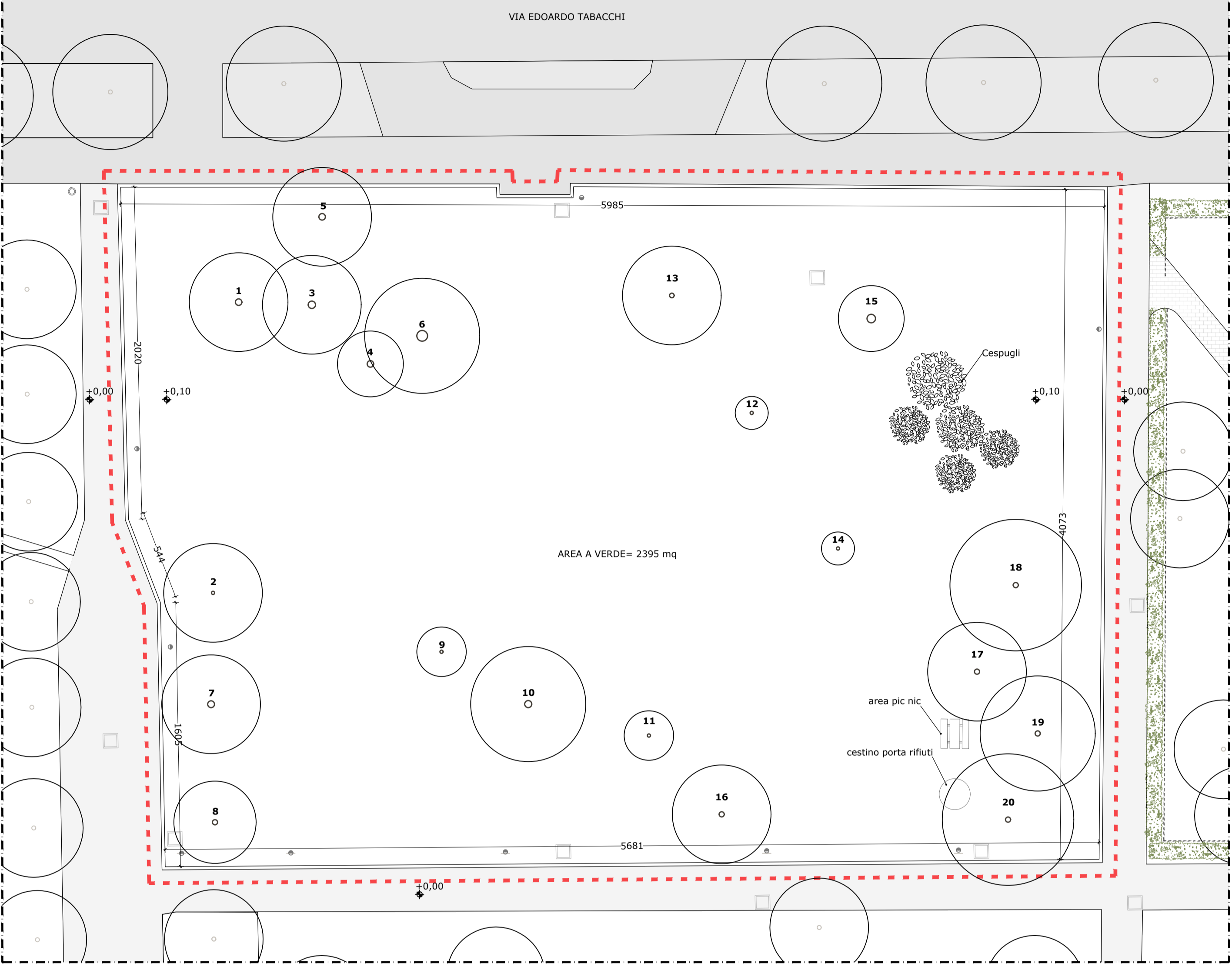


PLANIMETRIA - STATO DI FATTO

Scala 1:200

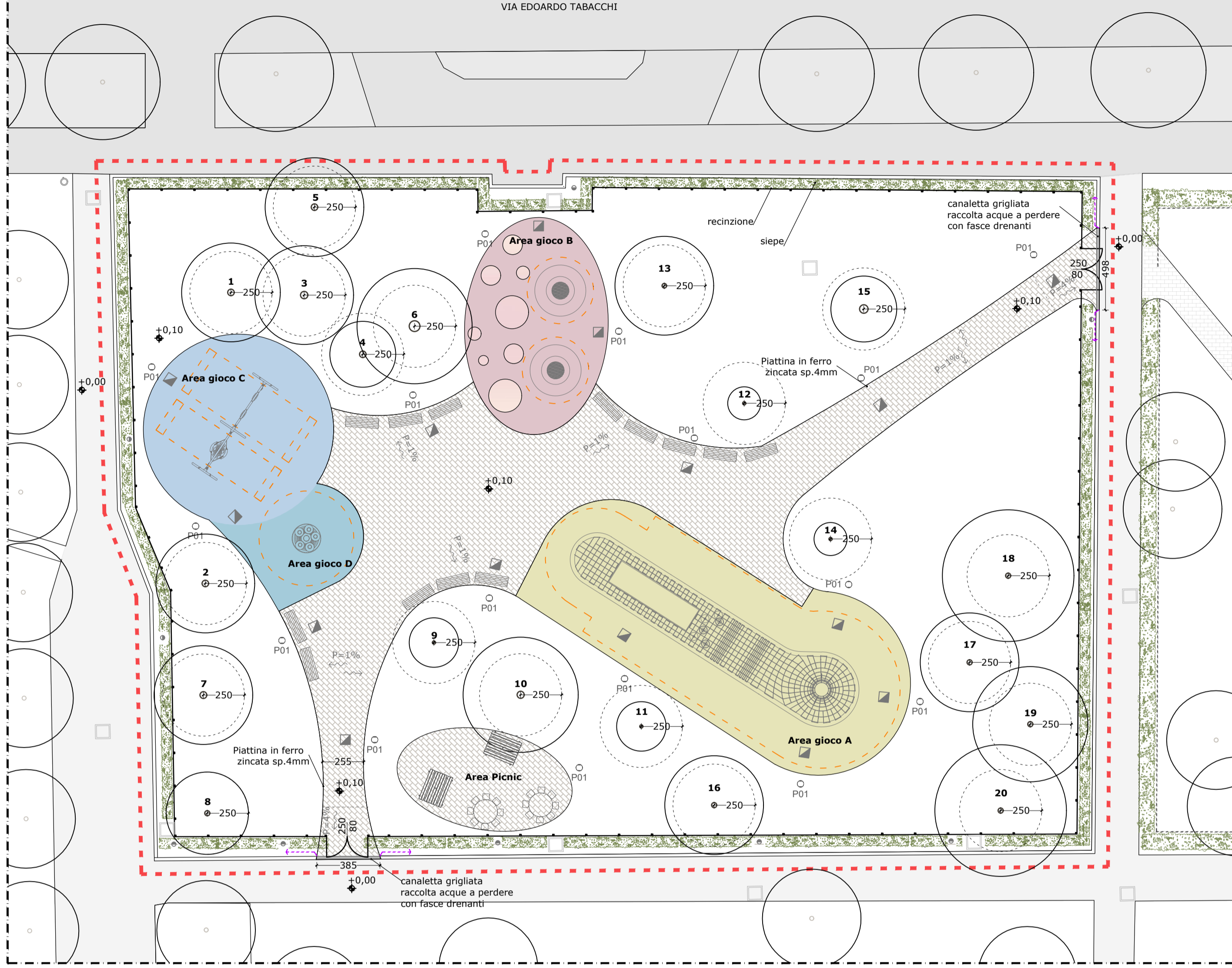


LEGENDA	
<span style="color: red;">---</span>	Area intervento
<span style="border: 1px solid black; display: inline-block; width: 10px; height: 10px;"></span>	Pozzetto con chiusino in ghisa
<span style="color: green;">•</span>	Illuminazione esistente
<span style="border: 1px solid black; border-radius: 50%; padding: 2px;">n</span>	Alberi esistenti
<span style="background-color: gray; display: inline-block; width: 10px; height: 10px;"></span>	Prato

RILIEVO BOTANICO							
Numero	Genere	Specie	Nome comune	Classe di propensione al cedimento	Altezza [m]	Ø chioma [m]	Ø tronco [cm]
1	Platanus	x acerifolia	Platano ibrido	C	17	12	65,00
2	Quercus	rubra		B	16	10	46,00
3	Platanus	hybrida	Platano ibrido	B	14	6	45,00
4	Platanus	hybrida	Platano ibrido	C-(C2)	8	4	39,00
5	Platanus	x acerifolia	Platano ibrido	C	17	12	61,00
6	Platanus	hybrida	Platano ibrido	B	14	6	45,00
7	Quercus	rubra		B	12	6	42,00
8	Quercus	rubra		B	12	5	32,00
9	Acer	pseudoplatanus	Acero di monte	C	7	6	15,00
10	Prunus	avium	Ciliegio da fiore	C-(C2)	8	7	44,00
11	Acer	pseudoplatanus	Acero di monte	C	10	7	27,00
12	Prunus	avium		C	4	2	18,00
13	Prunus	spp		C-(C2)	7	6	28,00
14	Acer	campestre	Acero campestre	C-(C2)	2	2	8,00
15	Prunus	spp		C-(C2)	6	4	51,00
16	Juglans	nigra	Noce nero	C-(C1)	9	6	36,00
17	Juglans	nigra	Noce nero	C-(C1)	7	6	34,00
18	Juglans	nigra	Noce nero	C-(C2)	13	8	52,00
19	Juglans	nigra	Noce nero	C-(C2)	14	7	52,00
20	Juglans	nigra	Noce nero	C-(C2)	15	8	52,00

PLANIMETRIA - STATO DI PROGETTO

Scala 1:200

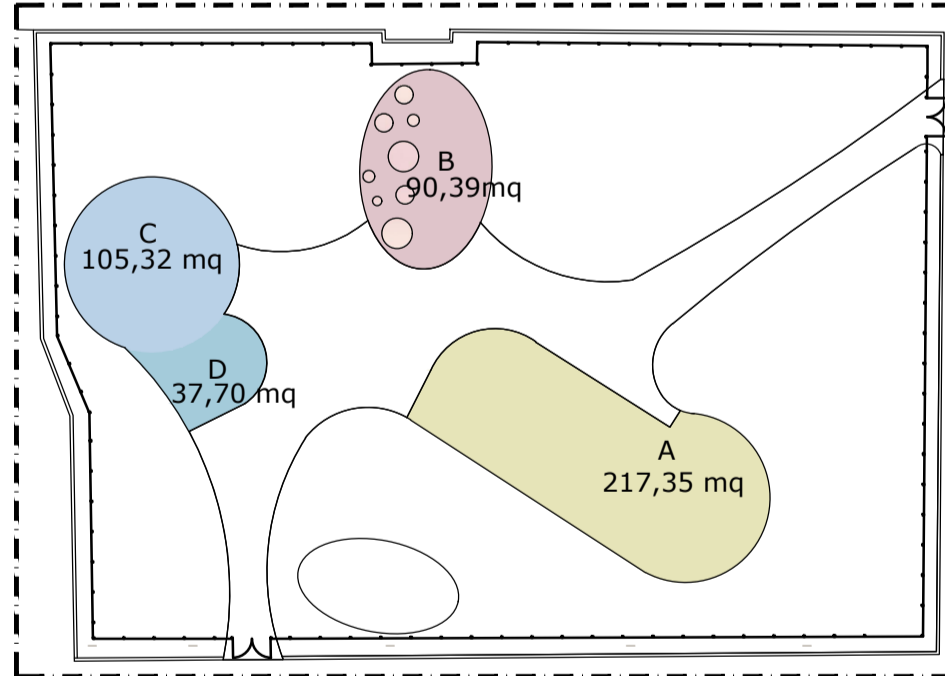


LEGENDA	
<span style="color: red;">---</span>	Area intervento
<span style="border: 1px solid black; display: inline-block; width: 10px; height: 10px;"></span>	Pozzetto con chiusino in ghisa
<span style="color: green;">•</span>	Illuminazione esistente
<span style="border: 1px solid black; border-radius: 50%; padding: 2px;">n</span>	Alberi
<span style="border: 1px solid black; border-radius: 50%; padding: 2px;">n</span>	Fascia di rispetto da alberatura pari a 2,50 m
<span style="background-color: gray; display: inline-block; width: 10px; height: 10px;"></span>	Panchina in legno a 16 listelli, in pino nordico, colore verde tipo RAL 6005, dim. 195 cm
<span style="background-color: gray; display: inline-block; width: 10px; height: 10px;"></span>	Prato
<span style="background-color: gray; display: inline-block; width: 10px; height: 10px;"></span>	Pavimento in masselli autobloccanti drenanti in calcestruzzo vibrocompreso
<span style="background-color: gray; display: inline-block; width: 10px; height: 10px;"></span>	Nuovo Pozzetto di linea IP
<span style="color: red;">P01</span>	Palo illuminazione "DISANO 3350 GARDA 1" altezza 4 m
<span style="color: red;">P01</span>	Fasce drenanti per dispersione acqua nei prati

AREE TEMATICHE	
<span style="color: red;">---</span>	Area sicurezza giochi
<span style="background-color: yellow; display: inline-block; width: 10px; height: 10px;"></span>	Area giochi A dedicata all'arrampicata
<span style="background-color: yellow; display: inline-block; width: 10px; height: 10px;"></span>	Pavimentazione in gomma antitrauma- Colore 1- sp.60mm
<span style="background-color: yellow; display: inline-block; width: 10px; height: 10px;"></span>	Area giochi B dedicata ai giochi di suolo e tappetini elastici
<span style="background-color: yellow; display: inline-block; width: 10px; height: 10px;"></span>	Pavimentazione in gomma antitrauma- Colore 1- sp.30mm
<span style="background-color: yellow; display: inline-block; width: 10px; height: 10px;"></span>	Area giochi C dedicata all'altalena
<span style="background-color: yellow; display: inline-block; width: 10px; height: 10px;"></span>	Pavimentazione in gomma antitrauma- Colore 1- sp.40mm
<span style="background-color: yellow; display: inline-block; width: 10px; height: 10px;"></span>	Area giochi D dedicata ad un gioco singolo
<span style="background-color: yellow; display: inline-block; width: 10px; height: 10px;"></span>	Pavimentazione in gomma antitrauma- Colore 1- sp. 30mm
<span style="background-color: yellow; display: inline-block; width: 10px; height: 10px;"></span>	Area Picnic
<span style="background-color: yellow; display: inline-block; width: 10px; height: 10px;"></span>	Tavolo da Picnic
<span style="background-color: yellow; display: inline-block; width: 10px; height: 10px;"></span>	Tavolo da Picnic per bambini
N.B. PER LE SPECIFICHE TECNICHE DEI GIOCHI SI FA RIFERIMENTO ALL'ALLEGATO "SCHEDA TECNICHE ARREDI"	

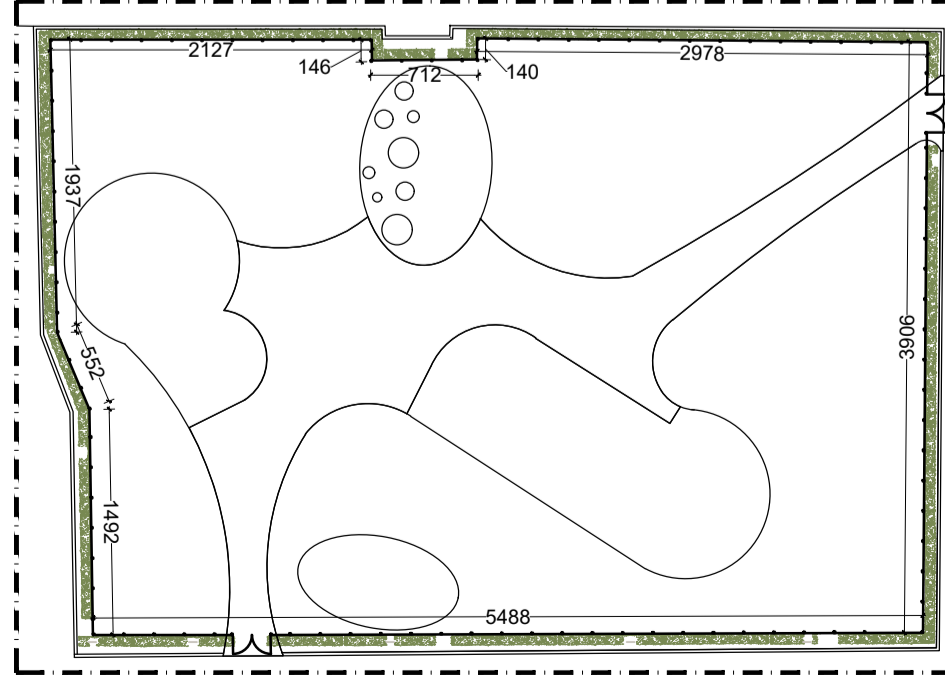
AREE PAVIMENTAZIONE ANTITRAUMA

Scala 1:500



AREA ANTITRAUMA = 90,39mq+217,35+37,70+105,32= 450,76 mq

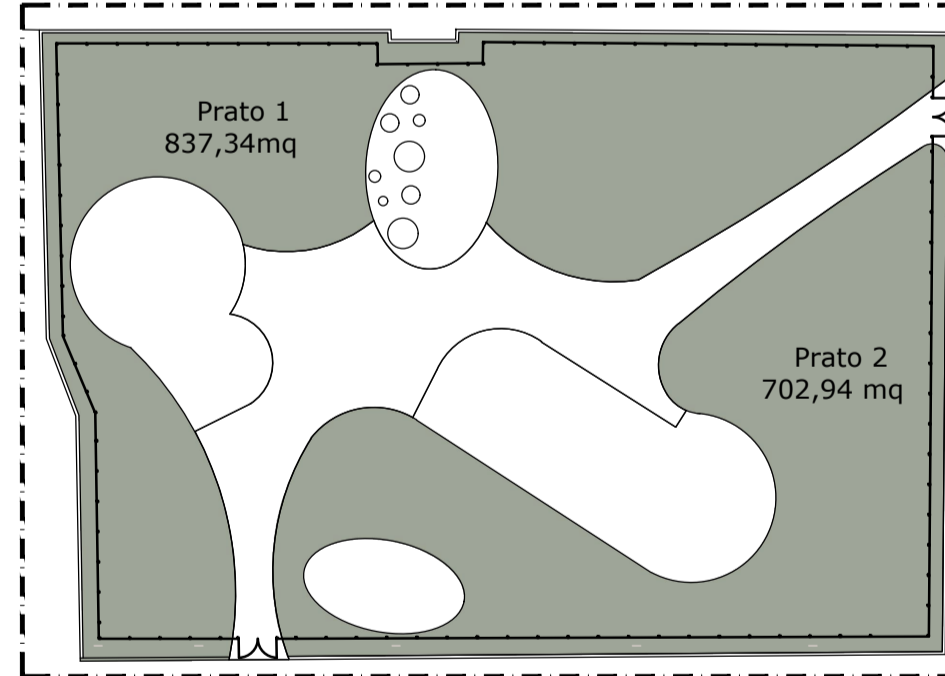
RECINZIONE CON SIEPE - scala 1:500



TOTALE RECINZIONE E SIEPE = 194,78 m

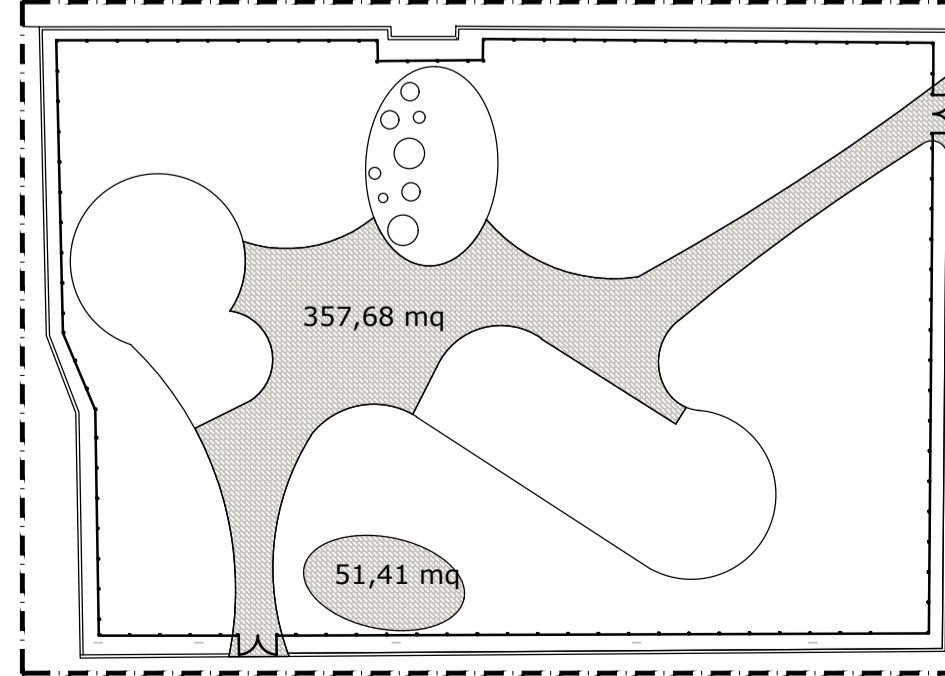
AREE A VERDE

Scala 1:500



AREA A VERDE = 702,94+837,34= 1540,29 mq

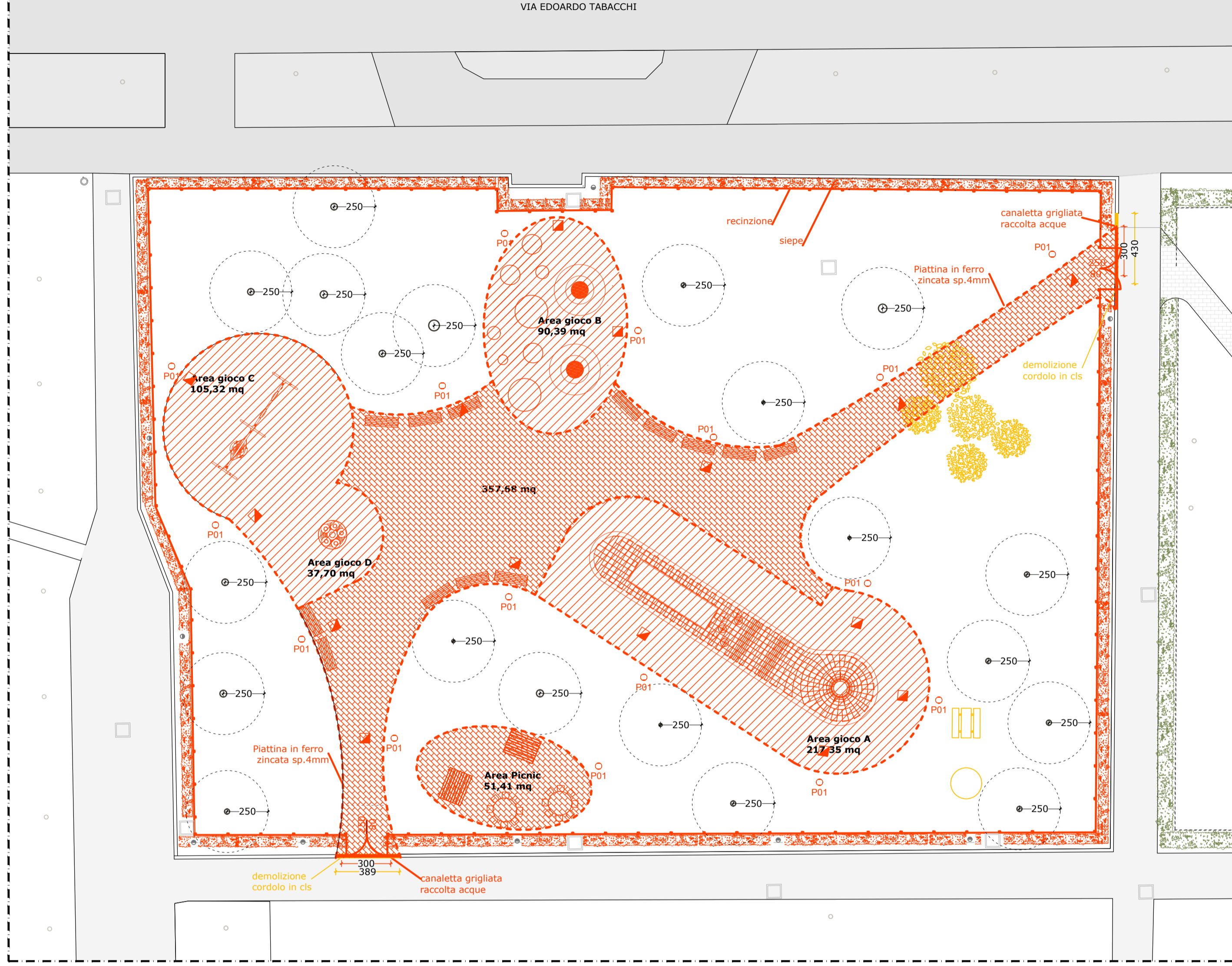
AREE CON AUTOBLOCCANTI - scala 1:500



AREA AUTOBLOCCANTI = 357,68+51,41= 409,09 mq

PLANIMETRIA - GIALLI E ROSSI

Scala 1:200



LEGENDA	
<span style="background-color: yellow; display: inline-block; width: 10px; height: 10px;"></span>	Demolizioni
<span style="background-color: yellow; display: inline-block; width: 10px; height: 10px;"></span>	Costruzioni
<span style="color: red;">P01</span>	Pattina in ferro zincato sp.4mm
<span style="color: red;">P01</span>	Pavimento in masselli autobloccanti drenanti in cls vibrocompreso
<span style="color: red;">P01</span>	Pavimento in gomma antitrauma
<span style="color: red;">P01</span>	Nuovo Pozzetto di linea IP
<span style="color: red;">P01</span>	Palo illuminazione "DISANO 3350 GARDA 1" altezza 4 m
<span style="color: red;">P01</span>	Panchina in legno a 16 listelli, in pino nordico, colore verde tipo RAL 6005 dim. 195 cm
<span style="color: red;">P01</span>	Tavolo da Picnic
<span style="color: red;">P01</span>	Tavolo da Picnic per bambini
<span style="color: red;">P01</span>	Recinzione con Siepe

N.B. riferimento all'elaborato: Tav. 06

348,28+51,41= 399,69 mq

90,39mq+214,68+ 45,36+105,32= 455,75mq

N. 15

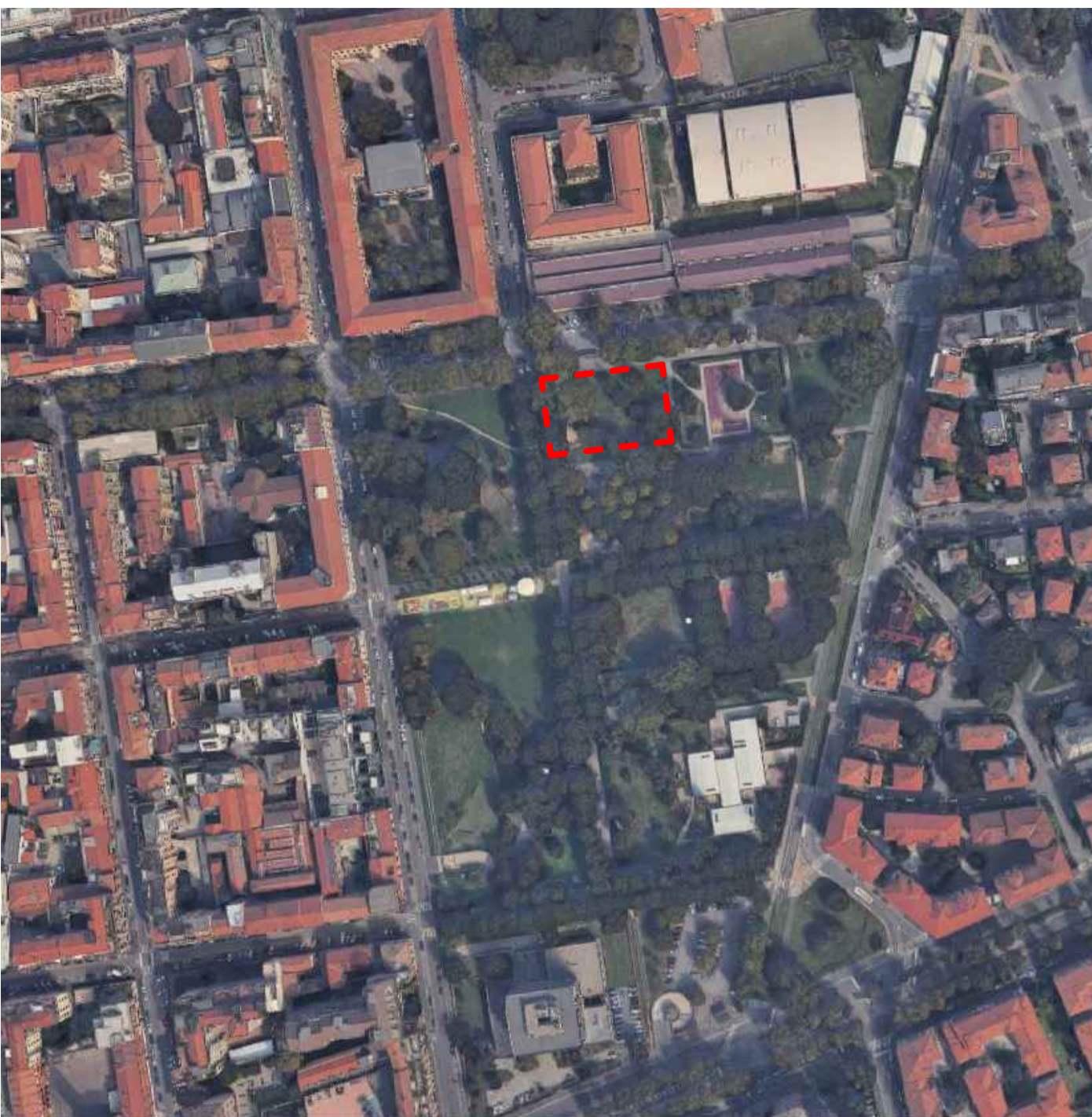
N. 16

N. 14

N. 2

N. 2

194,78 m



KEY PLAN

AREA DI INTERVENTO

OGGETTO:

PROGETTO AUTORIZZATIVO  
Chiesa Piccola-Cascina Rossa  
Piazza Tito Lucrezio Caro  
Parco della Resistenza  
Via Col. Moschin

ELABORATI:

Stato di fatto - stato di progetto - stato di confronto

COMMITTENTE:

Savills Investment Management S.G.R.  
Fondo Living 2.0  
Via San Paolo, 7 20121 - Milano

COORDINAMENTO E SVILUPPO:

Hines Italy  
Via Manzoni, 5 - 20121 Milano

C.F. 09484180964  
Tel/Fax: +39 02 896 2921  
hines@legalmail.it



PROGETTISTA E COORDINATORE:

Principioattivo Architecture Group  
via Melzo, 34 20129 - Milano  
Arch. Luca Bigliardi

HEADQUARTER AND OFFICE

Via Melzo 34,  
20129 Milano

Tel 02 83464950  
www.principioattivo.eu

PROGETTAZIONE ILLUMINOTECNICA:

ESA engineering  
Piazza S. sepolcro 1, 20123- Milano  
Tel/Fax: +39 02 89151638

COORDINATORE SICUREZZA IN FASE DI PROGETTAZIONE:

UNITED CONSULTING ENGINEERING  
Via Thaon di Revel 21, 20152 - Milano  
T +39 0245397370

AGRONOMO:

Dott. Agronomo Nicola Noè  
Via Medardo Rosso 19, 20159 - Milano T/Fax 02606100

DATA:

08/11/2019

TITOLO:

Elaborati di progetto

ID LOTTO DI PROGETTO:	COMPETENZA ELABORATO:	TIPOLOGIA ELABORATO:	PROGRESSIVO:	SIGLA ELABORATO:
RES	ARC	TAV	03	PRG
SCALA:	DISEGNATORE:	APPROVAZIONE:	REVISIONE N°:	
varie	AA		LB 29/07/2019	
	RC		LB 23/10/2019	
	RC		LB 08/11/2019	